

Kisbér Városközpont revitalizációja  
Főtér-rendezvénytér folytatása Lovardáig  
Tervtanácsi véleményezésre

generál tervező: Siklósi József, Ybl díjas építész



Előzmények:

A Városközpont revitalizáció előző ütemében elkészült Kisbér főterének felújítása mészkőburkolattal, új kandeláberes közvilágítással, új kerítéssel a Kiskastély felé, és az áthelyezett, felújított I. világháborús emlékművel.



Főtér-rendezvénytér folytatása Lovardáig

Siklósi József



Elkészültek a Lovarda melletti északi istálló épület kiviteli tervei, megkezdődik a kivitelezés. A sétány és a Lovarda előtti terület felújításával összekapcsoljuk a főteret a Lovardával, a felújított Járási hivatal terével.



Tervezési terület, tervezési feladatok:

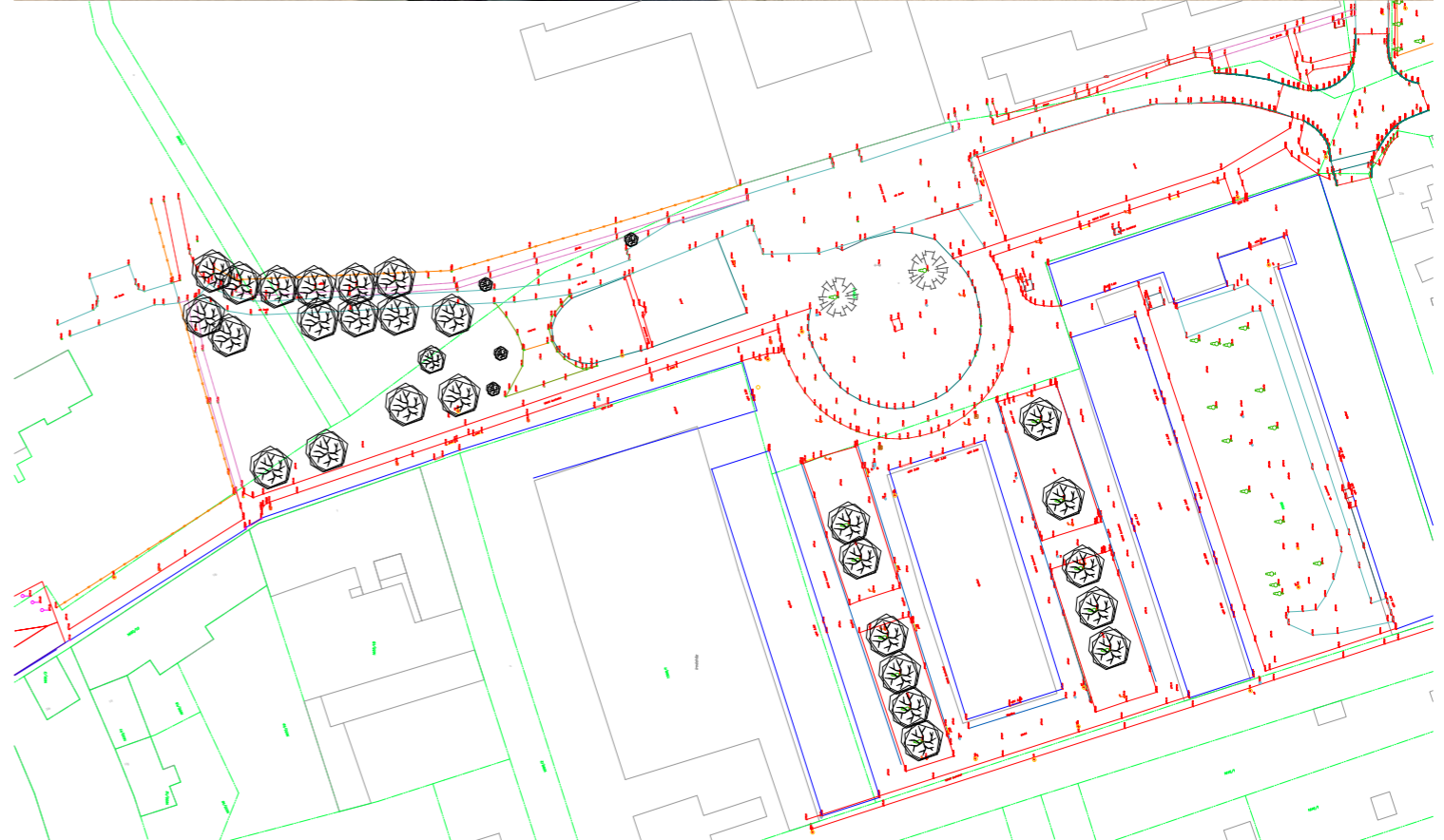
Az elkészült Főtér felújítása a Kiskastély kapuépítményéig tartott, onnan folytatódik az 5,00 m széles sétány az istálló épület előtt egész a Lovardáig. Felújítandó a sétány melletti zöldterület, a Kiskastély kerítése, cserélendő a közvilágítás. A Kastély bejárata előtti esetleges földes-murvás „parkoló” helyett aszfaltburkolatú parkoló készül, a Kastélykert melletti rossz aszfalt út újra burkolásra kerül. A Lovarda előtti Fadrusz szobor környezetét és a szobrot is megújítjuk, revitalizálásra kerül a Lovarda két oldalán lévő terület.

Főtér-rendezvénytér folytatása Lovardáig

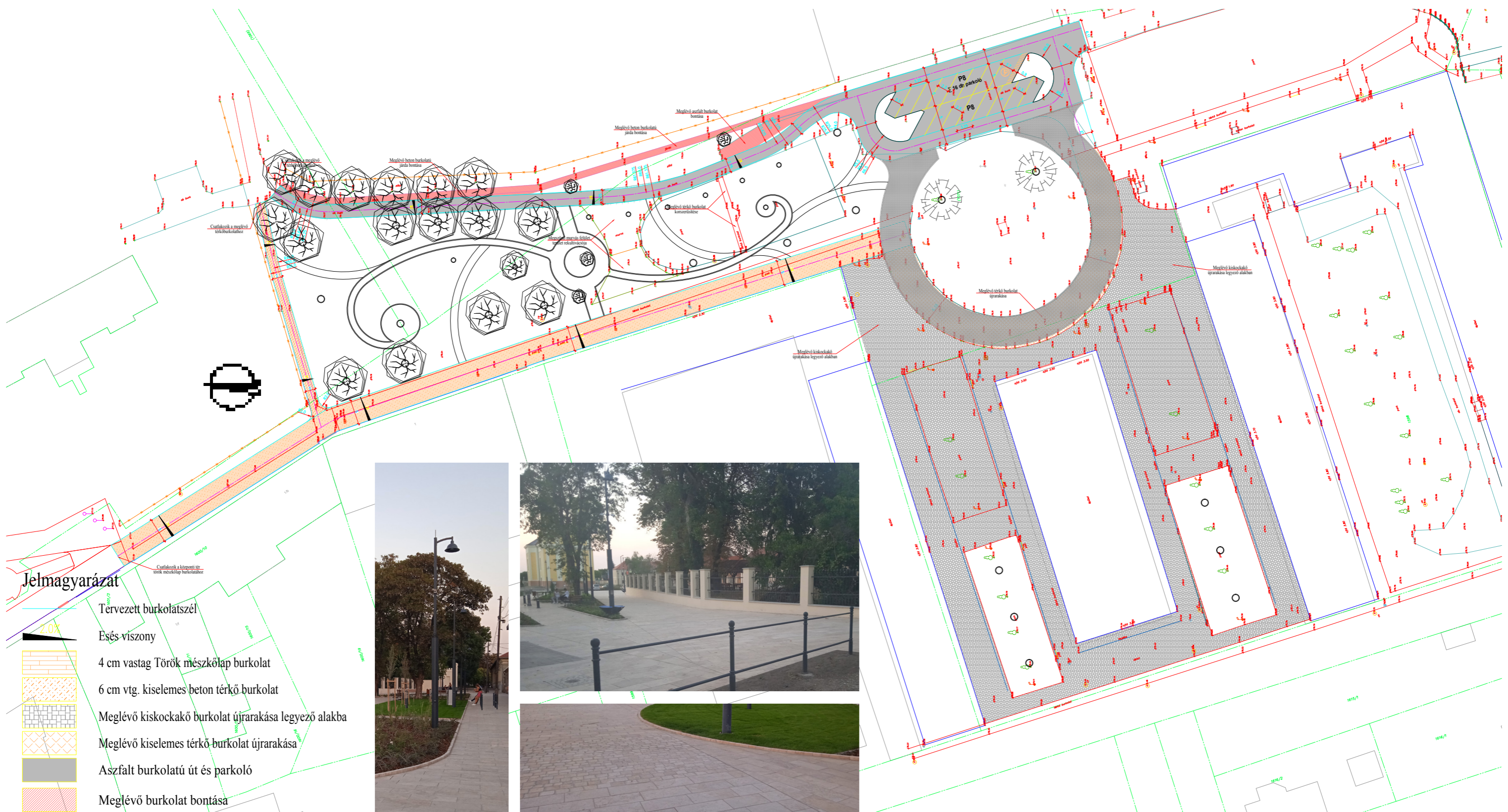
Siklósi József



JELENLEGI ÁLLAPOT



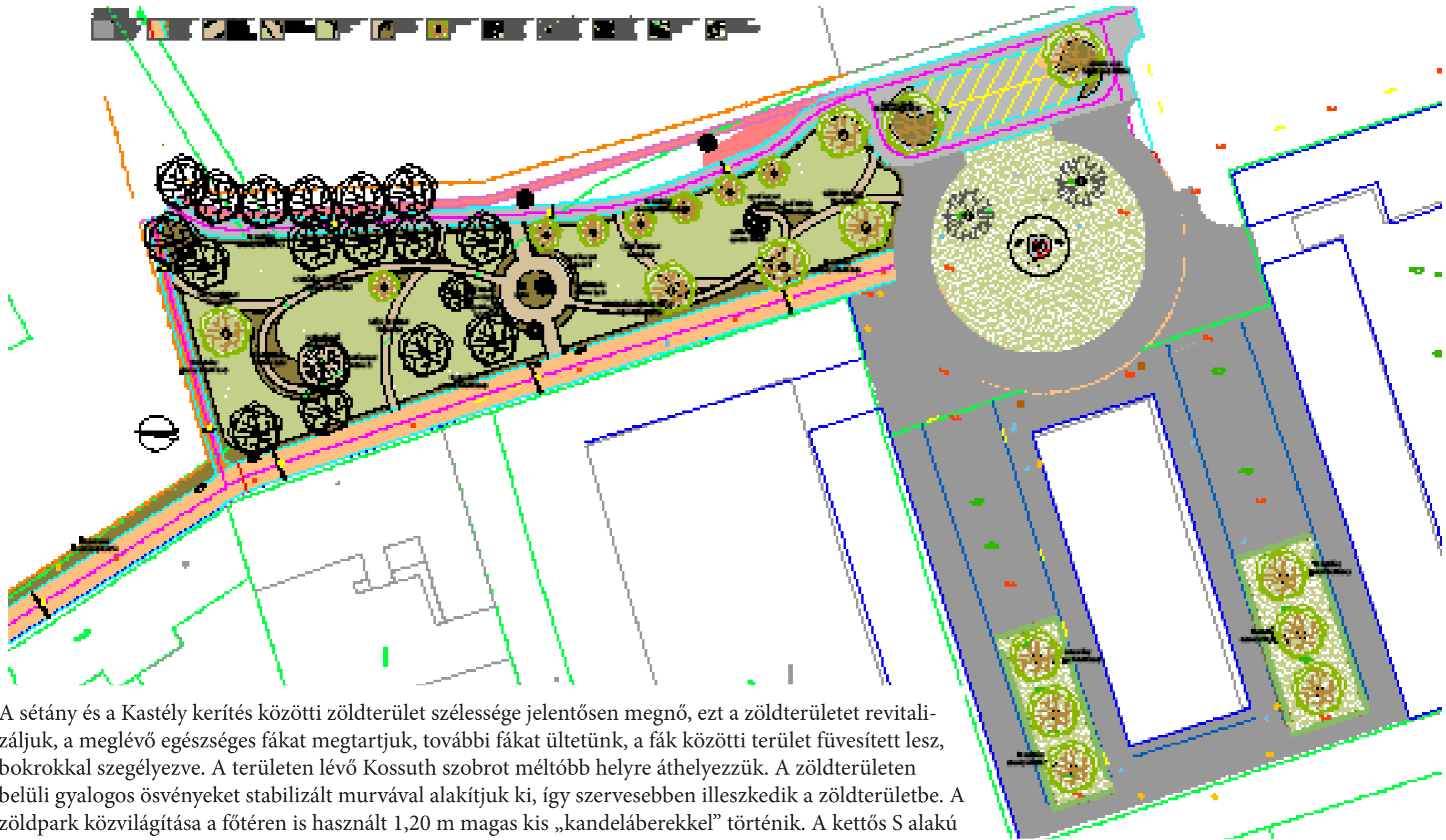




**Részletes leírás:** Az elkészült főtér déli végétől folytatjuk a mészkővel burkolt sétányt, ugyanazzal a török mészkőlappal, amivel a Főtér is burkolva van. A sétány 5,00 m széles az épületek homlokzatától indulóan, így a Kiskastély kerítését mellett kialakul egy zóldsáv. A kiskastély itteni kerítését, mely a szocializmus csúnya emléke, kicseréljük az eredeti kerítéssel azonosra ugyanúgy mint a Főtér építésnél, így a Kiskastély kerítése egységes lesz és méltó az épülethez, a helyhez. A sétányon az új közvilágítási kandeláberek megegyeznek a Főtér kandelábereivel, természetesen földkábelrel. A Sétány egészen a lovardáig tart, ahol becsatlakozik a Fadrusz szobor körüli kör alakú térburkolatba.

A szobor körüli füves teret körülvevő térkő burkolatú „kőrsétány” burkolatát az örökségvédelem javaslata alapján kiskockakőre cseréljük, így kétféle burkolat lesz a gyalogos felületeken, a török mészkő és a kiskockakő. Mindkettő oly módon rakva, hogy kisteherautóval is járható legyen.





A sétány és a Kastély kerítés közötti zöldterület szélessége jelentősen megnő, ezt a zöldterületet revitalizáljuk, a meglévő egészséges fákat megtartjuk, további fákat ültetünk, a fák közötti terület füvesített lesz, bokrokkal szegélyezve. A területen lévő Kossuth szobrot méltóbb helyre áthelyezzük. A zöldterületen belüli gyalogos ösvényeket stabilizált murvával alakítjuk ki, így szervezesebben illeszkedik a zöldterületbe. A zöldpark közvilágítása a főtéren is használt 1,20 m magas kis „kandeláberekkel” történik. A kettős S alakú sétautak kis terekben végződnek, ahol épített pihenőpadokat tervezünk. A kettős S találkozásánál kialakuló nagyobb terecskén kap új helyet a Kossuth szobor. Itt is lesz épített pad.

A zöldterület végénél van a jelenleg is parkolóként használt földes, murvás terület, ide aszfaltozott parkolót építünk 16 db autóra. A parkoló két szélén zöldterületet alakítunk ki. A kisbéri rendezvények, a Kisbéri Napok alkalmával itt állítják majd fel a színpadot. A parkolóból rossz aszfaltos út vezet a Kiskastély hátsó kapujáig. Ezt újra burkoljuk, de a közforgalom elől lezárjuk.

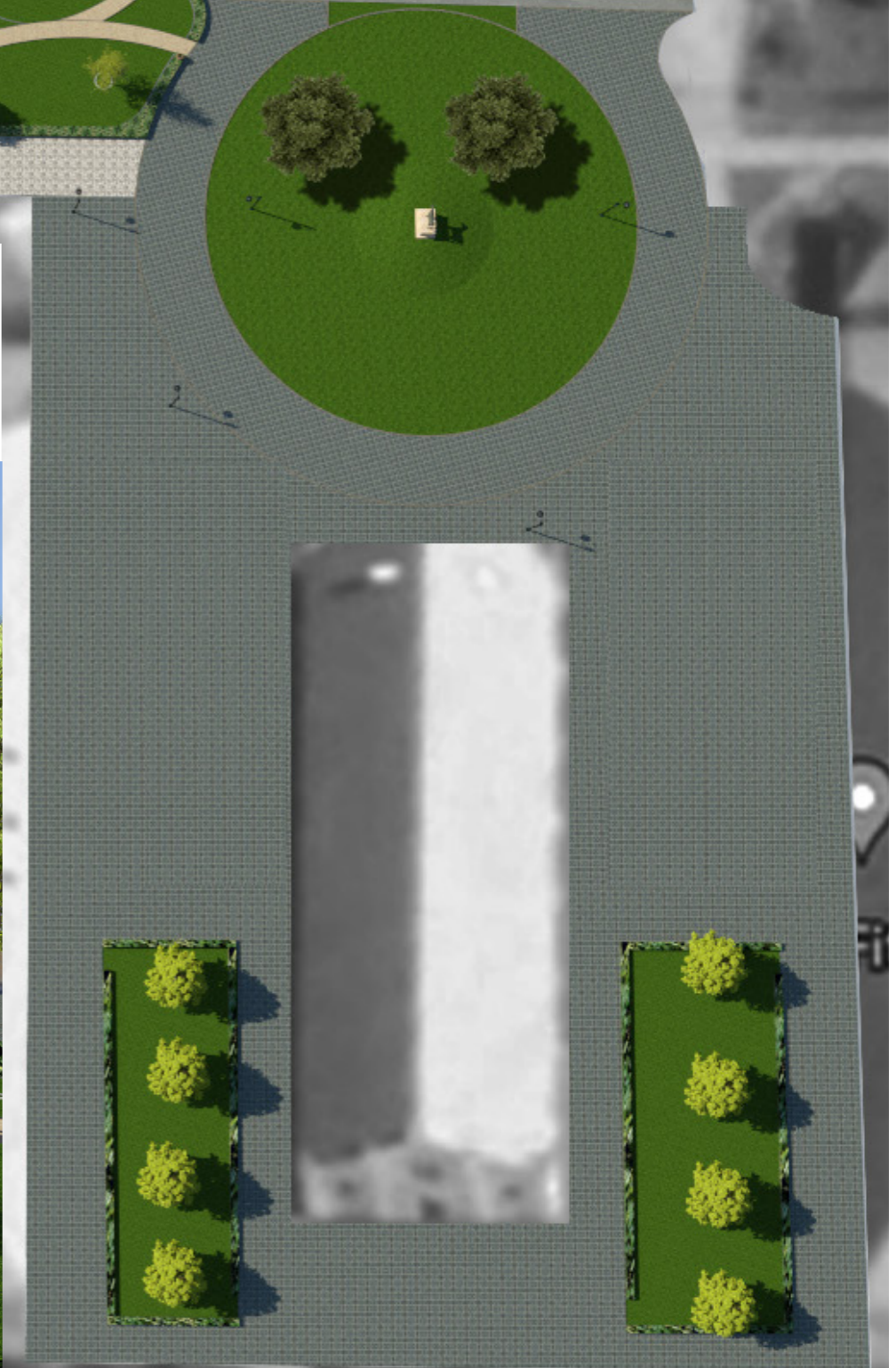




A Lovarda előtti Fadrusz szobrot a helyén hagyjuk, restauráljuk és egy kis dombra emeljük, ahogy az eredetileg is volt. A Lovarda homlokzatának lófejes díszét is restauráljuk. A Fadrusz szobrot körülvevő zöldterület körüli térburkolatot, ami térkő kiskockakőre cseréljük összefüggésben a Lovarda melletti területek burkolatával.



Főtér-rendezvényter folytatása Lovardáig



Siklósi József





A Lovarda épülete mellett mindkét oldalon jelenleg kiskockakő térburkolat van 2x2 nagyon rossz állapotú zöldfelülettel. A zöldterületek közül mindkét oldalon 1-1-et megszüntetünk. Itt a rendezvények idején sátrak lesznek felállítva. A megmaradó zöldterületet is revitalizáljuk új fákkal, a fák között egyszerű füves felületekkel. Itt szintén kandeláberes közvilágítás lesz és a kiskockakő burkolatot újra rakjuk.

A fent leírt felújítások elkészülte után a felújított istálló épülettel együtt a Kisbéri Városvásártól a Katolikus templomtól és plébániától a Lovarda épületig megújul. Következő ütem a lovardától a Pékházig tart majd.

